

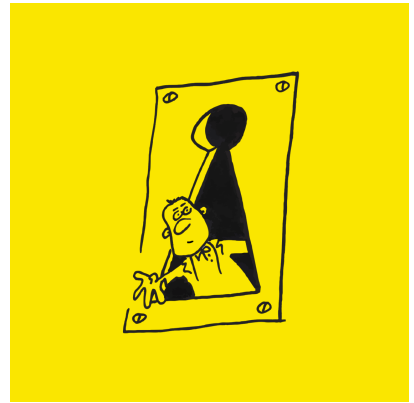
dormakaba jay cloud

Transformieren Sie Ihre Sicherheitssysteme digital und steuern Sie diese direkt über SuccessFactors Employee Central

In Zeiten hoher Sicherheits- und Effizienzansprüchen braucht es moderne und verlässliche Sicherheitssysteme. Mit dormakaba jay cloud werden die Zutrittsberechtigungen automatisch bei Positionsänderungen angepasst und bleiben somit während der gesamten Zeit der Mitarbeitenden im Unternehmen dynamisch. Die an den Terminals erfassen Zeitbuchungen können direkt ins SuccessFactors Time Sheet transportiert und dort dargestellt werden. Ein professionelles Zeiterfassungssystem sorgt für mehr Transparenz rund um die Arbeitszeit und damit für zufriedenerere Mitarbeiter.

Digitales und dynamisches Sicherheitssystem und Import der Buchungsdaten ins SuccessFactors Time Sheet

In Kooperation zwischen der dormakaba Gruppe und SAP ist die Lösung dormakaba jay cloud entstanden, welche die Digitalisierung moderner Schliesssysteme einen Schritt vorwärtsbringt. Die dormakaba jay cloud ist eine SaaS-Anwendung, welche die eingesetzten Zeiterfassungsterminals internetfähig macht und so die Steuerung der Zugangsberechtigungen zu Gebäuden und geschützten Unternehmensbereichen aus SuccessFactors heraus ermöglicht. Die Buchungsdaten an den Terminals können ans SuccessFactors Employee Central Time Sheet weitergeleitet werden und stehen dort für eine präzise Entgeltabrechnung von Mitarbeitern zur Verfügung.

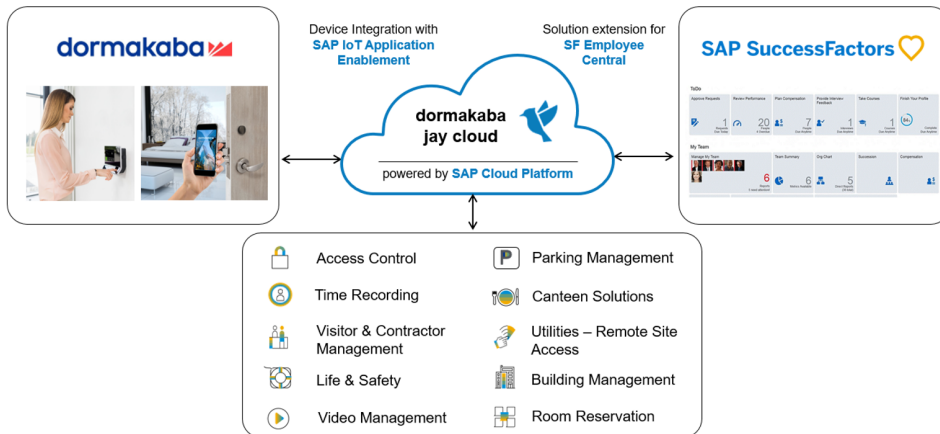


Highlights

- Direkte Integration in SAP SuccessFactors Employee Central
- Positionsabhängige und dynamische Steuerung der Zutrittsberechtigungen
- Vereinfachte und automatische Zeitwirtschaft für Mitarbeiter und HR
- Mehr Sicherheit und Transparenz dank aktueller Daten
- Tiefere Kosten dank geringem Wartungs- und Betreuungsaufwand
- Einfache Anbindung der gesamten dormakaba-Produktpalette über IoT-Plattform
- Anwenderfreundliche und personalisierbare Weboberfläche für die Verwaltung
- Möglichkeit für verschiedene Erweiterungen mit Drittsystemen

IOT macht's möglich

Die Geräteebene (Terminals, Badges etc.) wird via IoT-Plattform (SAP Leonardo) über die SAP Cloud Plattform mit der Organisationsebene (SuccessFactors) verbunden und somit die Verwaltung von physischen Zutrittsrechten direkt aus dem SAP SuccessFactors Employee Central ermöglicht. Durch die gewohnte SAP-Oberfläche (Fiori) wird zudem die Benutzerfreundlichkeit gewährleistet. Das Resultat ist ein modernes, sicheres und dynamisches Sicherheitssystem.



Durch die Verknüpfung mit Employee Central kann die Vergabe der Zutrittsrechte direkt über die Rolle der Mitarbeitenden im Unternehmen vergeben werden. Bei entsprechender Rollen-Veränderung werden Mitarbeitenden automatisch die notwendigen Zutrittsrechte erteilt. Dies gewährleistet die stetige Aktualität der Zutrittsrechte und erhöht somit die Kontrolle und die Sicherheit im Unternehmen.

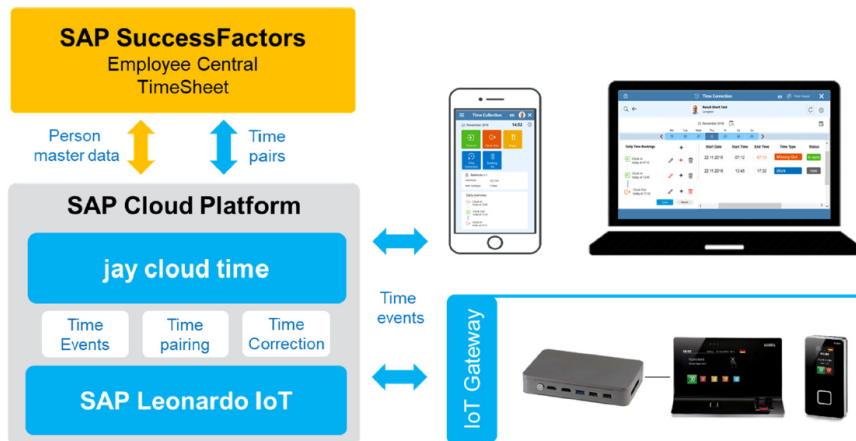
Zeiterfassung

Durch die Möglichkeit der IoT-Integration der Geräte bedarf es keiner Neuanschaffungen, was die Hardware betrifft. Terminal-Systeme können daher normal weiter betrieben werden. Die an den Terminals erfassten Buchungsdaten werden im SuccessFactors Time Sheet dargestellt. Für den Mitarbeiter bedeutet dies eine einfache und intuitive Bedienung, eine erhöhte Transparenz und dadurch auch eine erhöhte Mitarbeiterzufriedenheit bei der Zeiterfassung. Durch die Möglichkeit SuccessFactors Workflows oder die Mobile-Anwendung zu nutzen, stehen für das Thema Zeitwirtschaft zusätzliche Erleichterungen zur Verfügung.

Das Wichtigste in Kürze:

- Effiziente Zeiterfassung mit geringem Administrationsaufwand
- Terminal Funktionen: Kommen, Gehen (mit Grund), Pause, Zeitarten, Saldenabfrage, Korrekturbuchung
- Zeitznachweis / Buchungsliste

- Integration und sichere Kommunikation der Terminals mittels SAP Leonardo IoT Platform
- Zeitpaarbildung auf Basis der erfassten Zeitereignisse (Start, Ende, Wechsel, Auto-Start/End)
- Sofortiger Abgleich und Übertragen in SF EC Time Sheet
- Automatisches Nachberechnen / Neuberechnen
- Neukalkulation von Zeitpaaren im Falle von Offline-Buchungen oder Korrekturen
- Automatischen Abmeldung (falls das Ausstempeln vergessen wurde)
- Blockieren von Doppelbuchungen



Mögliche Einsatzvarianten von dormakaba jay cloud

Es gibt drei unterschiedliche Einsatzmöglichkeiten für die dormakaba jay cloud: Die Variante, dass Sie dormakaba jay cloud fürs Access-Management einsetzen und so ausschliesslich die Zutrittsberechtigungen über SuccessFactors steuern, die Variante, dass Sie das Thema Zutrittsmanagement weglassen und nur die Integration der Zeitbuchungen an den Terminals ins SuccessFactors Timesheet ermöglichen, oder dass Sie diese beiden Funktionalitäten kombinieren.

Als offenes und modulares System können des Weiteren Drittsysteme wie Besucherverwaltung, Alarmsysteme oder Gebäudeinformationssysteme je nach Bedarf integriert werden.